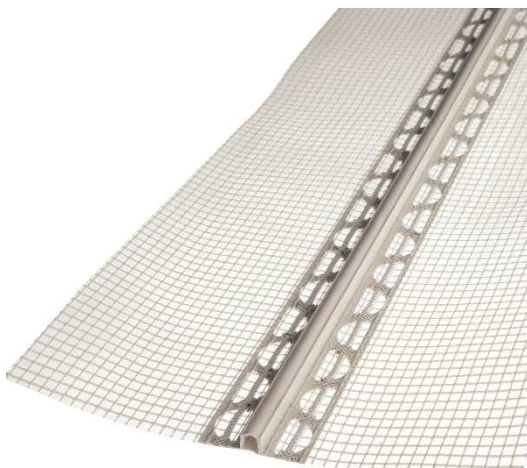


GIUNTO DI DILATAZIONE PLUS PVC-R



Scheda Tecnica – Ed. 10/2021



Profilo giunto di dilatazione di piccoli movimenti.

DESCRIZIONE

Profilo giunto di dilatazione in PVC per garantire il contenimento di piccoli movimenti, realizzato con coprigiunto centrale e rete in fibra di vetro termosaldata. Idoneo per raccordare il sistema a cappotto con rasature armate o per l'interruzione di rasatura armata e finitura.

Misure: altezza 7 mm, lunghezza 2500 mm
Confezione: da 25 barre (tot 62,5 m)

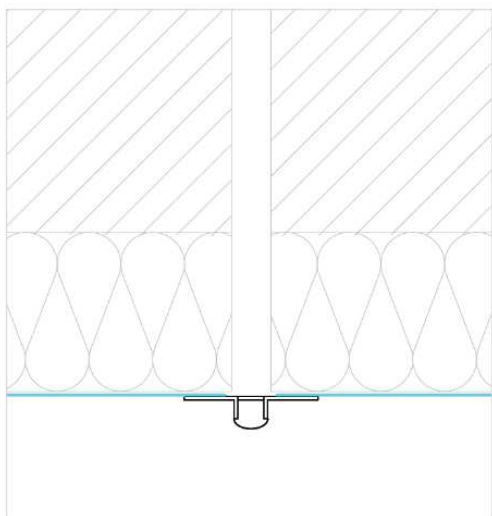
APPLICAZIONI

- Utilizzato come finitura della parte superiore del cappotto, per mantenere areato il sottotetto

CARATTERISTICHE

- Favorisce l'assorbimento dei movimenti strutturali di assestamento nelle pareti continue. Utilizzato anche come raccordo tra i pannelli isolanti di diversa natura/tipologia. Funge anche da guida per la posa dell'intonaco e/o per l'applicazione di guaine liquide.
- Resistente agli urti
- Rete di rinforzo in fibra di vetro con grammatura 160 g/m² corrispondente alle LINEE GUIDA ETAG 004 resistente agli alcali.

DETTAGLIO APPLICATIVO



IVAS Industria Vernici S.p.A. – Via Bellaria, 40 - 47030 San Mauro Pascoli (FC) – Italia
Tel. +39 0541 815811 – Fax. +39 0541 815815 - www.gruppoivas.com – ivas@gruppoivas.com

Il presente Bollettino Tecnico è redatto al meglio delle nostre conoscenze tecnico-scientifiche non comporta tuttavia nostra responsabilità in quanto le condizioni d'impiego non sono da noi controllabili. Si consiglia di verificare sempre l'idoneità del prodotto al caso specifico.

GIUNTO DI DILATAZIONE PLUS PVC-R



Scheda Tecnica – Ed. 10/2021

FASI APPLICATIVE

- Tutte le superfici devono essere piane, asciutte e prive di residui aderenti, polvere e grasso, nonché idonee per l'incollaggio.
- Applicare uno strato di rasante ai pannelli isolanti del sistema cappotto, quindi completare la stesura del rasante su tutta la superficie in modo omogeneo. Tale trattamento permette un sicuro aggrappo del profilo al pannello.
- Posizionare il profilo fino alla perfetta aderenza, annegare il profilo nel rasante, garantendo che tra il profilo ed i pannelli isolanti vi sia una massa rasante costante su tutta la superficie di contatto.
- Eventuali giunzioni dello stesso vanno sempre effettuate per 10 cm di sovrapposizione della rete di armatura.
- Successivamente applicare la rasatura armata sulle intere superfici del sistema termoisolante, sormontando i lembi del giunto di almeno 10 cm.

STOCCAGGIO

Conservare su una superficie piana, in un luogo fresco e asciutto

Trasporto e stoccaggio: orizzontale